

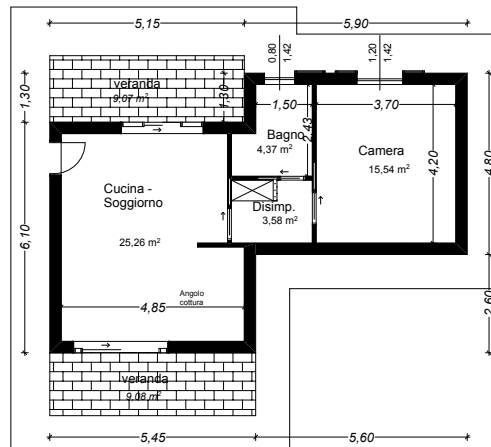


# SCHEMA DELLA TIPOLOGIA EDILIZIA RESIDENZIALE

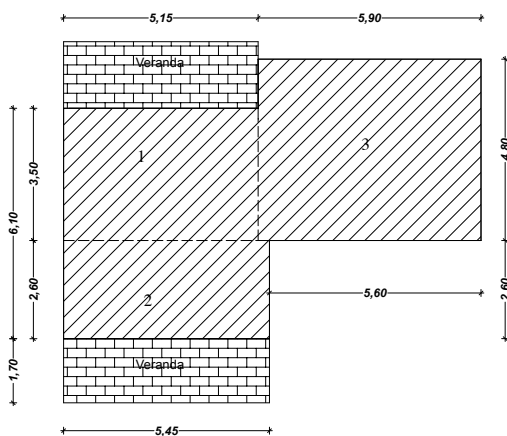
TIPOLOGIA

# A

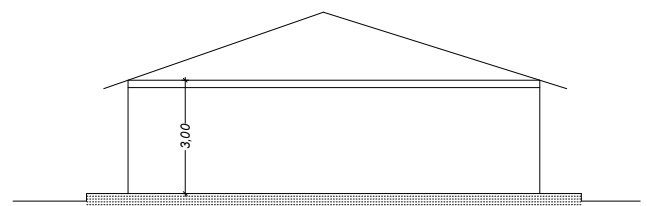
## PIANTA TIPO



## CALCOLO DELLE SUPERFICI E DEL VOLUME



Schema pianta



Schema Sezione

### CALCOLO SUPERFICIE E VOLUME TIPOLOGIA

- 1)  $5,15 \times 3,50 = \dots\dots\dots$  mq. 18,02
  - 2)  $5,45 \times 2,60 = \dots\dots\dots$  mq. 14,17
  - 3)  $5,90 \times 4,80 = \dots\dots\dots$  mq. 28,32
- Superficie coperta piano terra mq. 60,51

Altezza piano terra:  $\dots\dots\dots$  mt. 3,00

Volume piano terra: mq.  $60,51 \times 3,00 =$  mc. 181,53



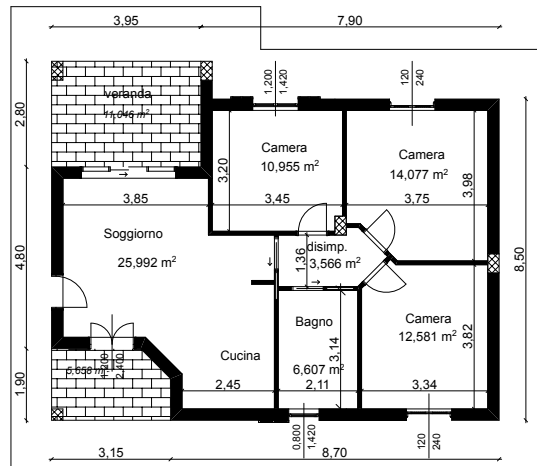


# SCHEMA DELLA TIPOLOGIA EDILIZIA RESIDENZIALE

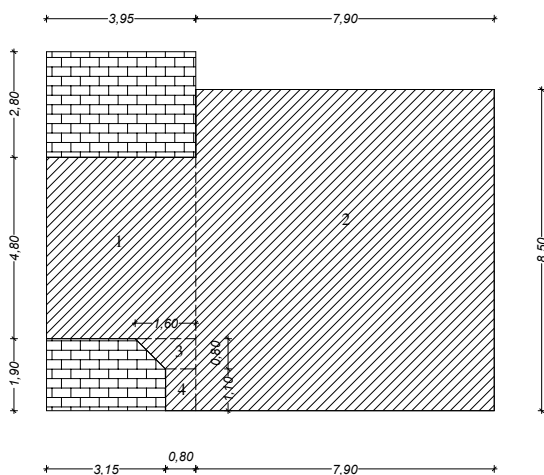
TIPOLOGIA

# D

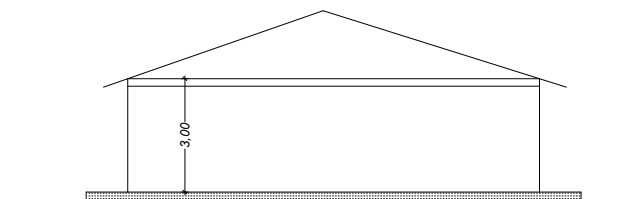
## PIANTA TIPO



## CALCOLO DELLE SUPERFICI E DEL VOLUME



Schema pianta



Schema Sezione

### CALCOLO SUPERFICIE E VOLUME TIPOLOGIA

- 1)  $3,95 \times 4,80 = \dots\dots\dots$  mq. 18,96
  - 2)  $7,90 \times 8,50 = \dots\dots\dots$  mq. 67,15
  - 3)  $(1,60 + 0,80) / 2 \times 0,80 = \dots\dots$  mq. 0,96
  - 4)  $0,80 \times 1,10 = \dots\dots\dots$  mq. 0,88
- Superficie coperta piano terra mq. 87,95

Altezza piano terra:  $\dots\dots\dots$  mt. 3,00

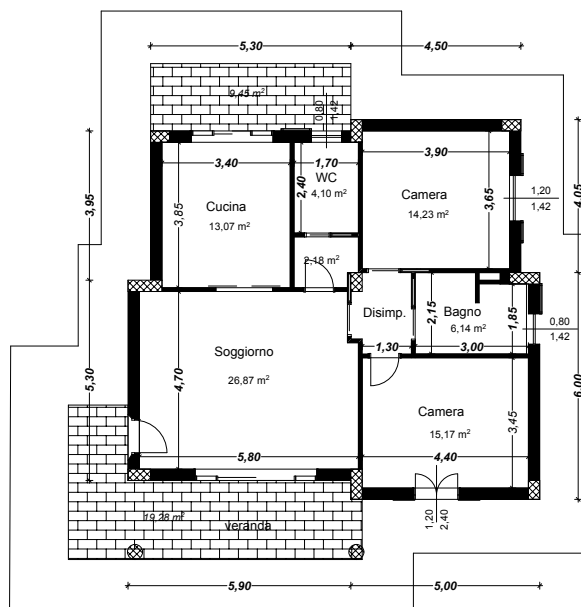
Volume piano terra: mq. 87,95 x 3,00 = mc. 263,85

# SCHEMA DELLA TIPOLOGIA EDILIZIA RESIDENZIALE

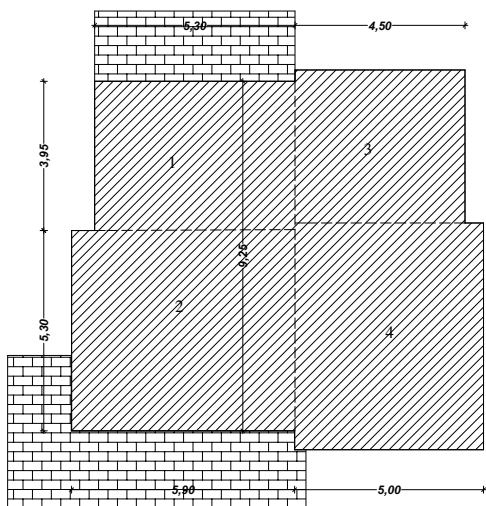
TIPOLOGIA

# E

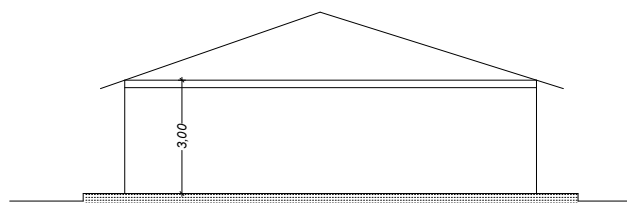
## PIANTA TIPO



## CALCOLO DELLE SUPERFICI E DEL VOLUME



Schema pianta



Schema Sezione

### CALCOLO SUPERFICIE E VOLUME TIPOLOGIA

- 1)  $5,30 \times 3,95 = \dots\dots\dots$  mq. 20,94
- 2)  $5,90 \times 5,30 = \dots\dots\dots$  mq. 31,27
- 3)  $4,50 \times 4,05 = \dots\dots\dots$  mq. 18,23
- 4)  $5,00 \times 6,00 = \dots\dots\dots$  mq. 30,00
- Superficie coperta piano terra mq. 100,44

Altezza piano terra:  $\dots\dots\dots$  mt. 3,00

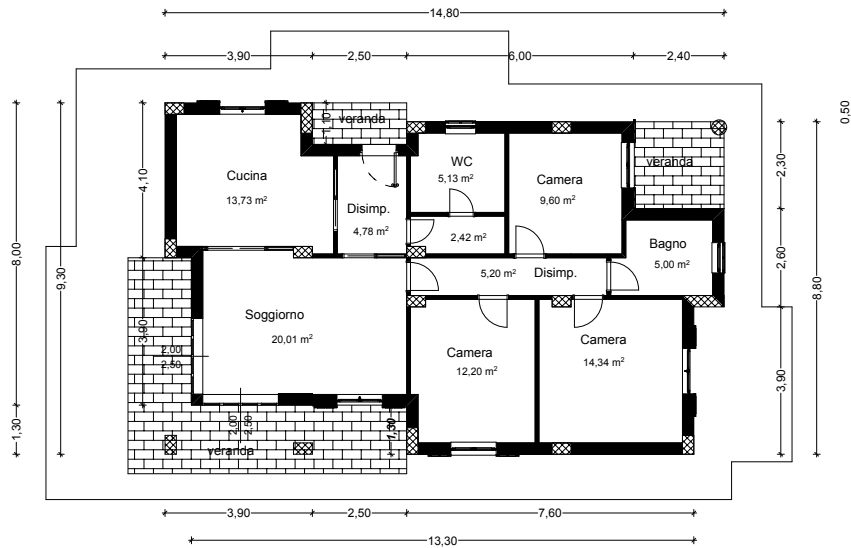
Volume piano terra: mq. 100,44 x 3,00 = mc. 301,32

# SCHEMA DELLA TIPOLOGIA EDILIZIA RESIDENZIALE

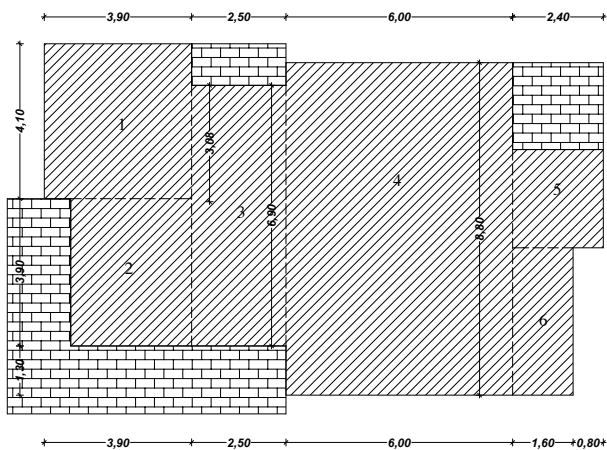
TIPOLOGIA

# F

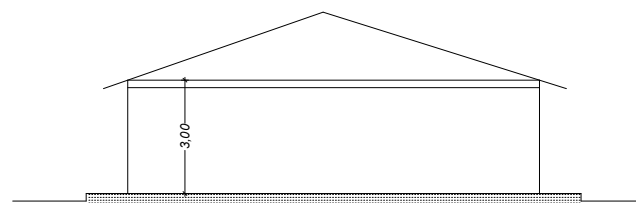
## PIANTA TIPO



## CALCOLO DELLE SUPERFICI E DEL VOLUME



Schema pianta



Schema Sezione

### CALCOLO SUPERFICIE E VOLUME TIPOLOGIA

1) 3,90x4,10=	mq. 15,99
2) 3,20x3,90=	mq. 12,48
3) 2,50x6,90=	mq. 17,25
4) 6,00x8,80=	mq. 52,80
5) 2,40x2,60=	mq. 6,24
6) 1,60x3,90=	mq. 6,24
Superficie coperta piano terra	mq. 111,00

Altezza piano terra: ..... mt. 3,00

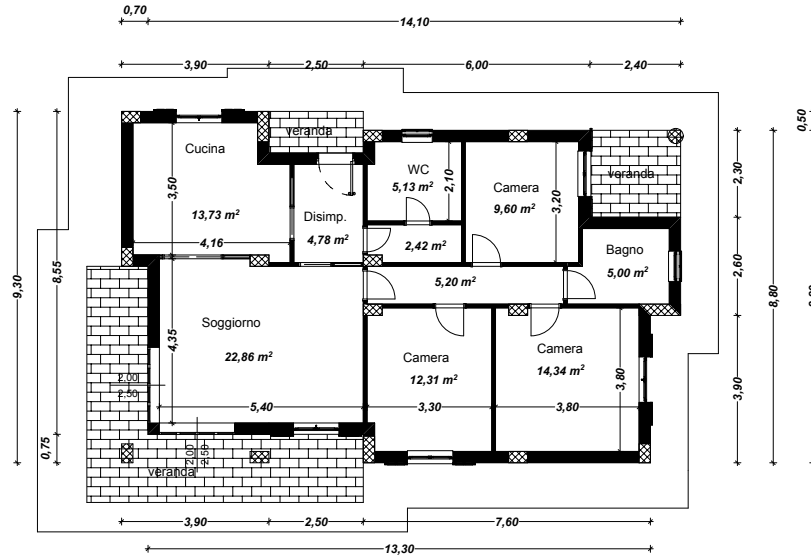
Volume piano terra: mq. 111,00 x 3,00 = mc. 333,00

# SCHEMA DELLA TIPOLOGIA EDILIZIA RESIDENZIALE

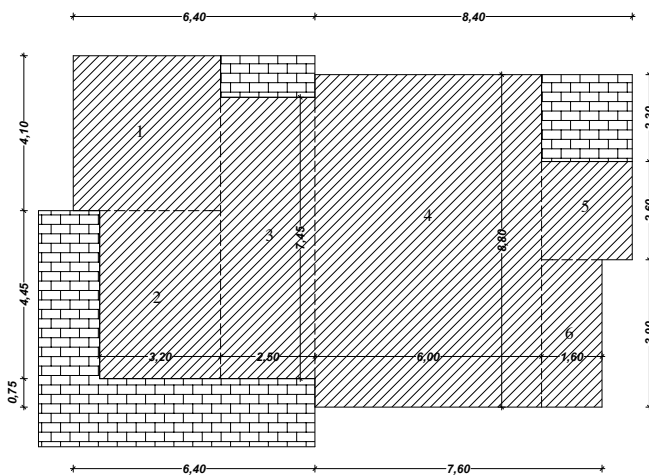
TIPOLOGIA

# G

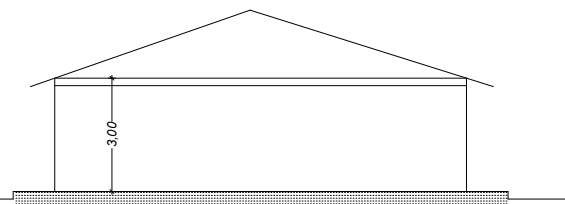
## PIANTA TIPO



## CALCOLO DELLE SUPERFICI E DEL VOLUME



Schema pianta



Schema Sezione

### CALCOLO SUPERFICIE E VOLUME TIPOLOGIA

1) 3,90x4,10=	mq. 15,99
2) 3,20x4,45=	mq. 14,24
3) 2,50x7,45=	mq. 18,62
4) 6,00x8,80=	mq. 52,80
5) 2,40x2,60=	mq. 6,24
6) 1,60x3,90=	mq. 6,24
<b>Superficie coperta piano terra</b> mq. 114,13	

Altezza piano terra: ..... mt. 3,00

Volume piano terra: mq. 114,13 x 3,00 = mc. 342,39

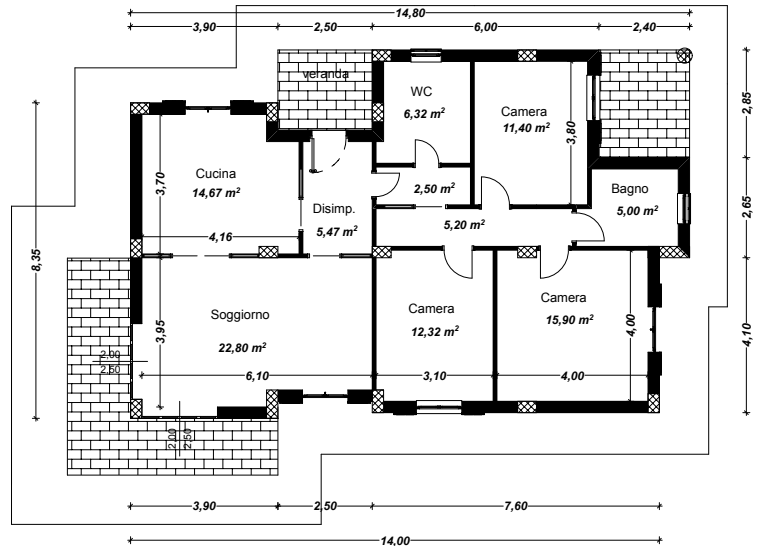


# SCHEMA DELLA TIPOLOGIA EDILIZIA RESIDENZIALE

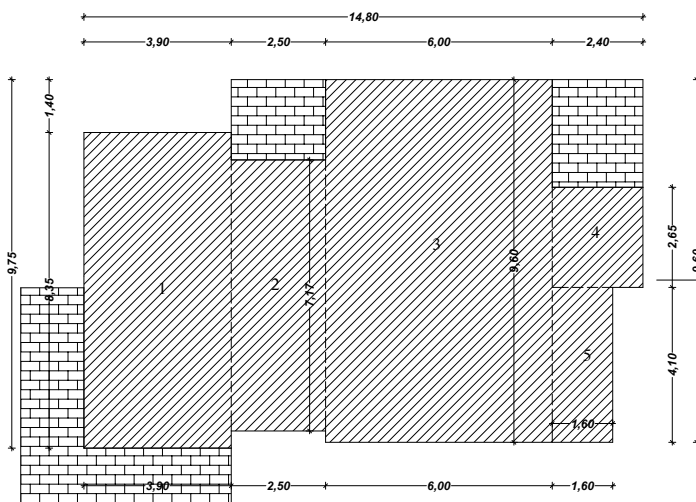
TIPOLOGIA

# H

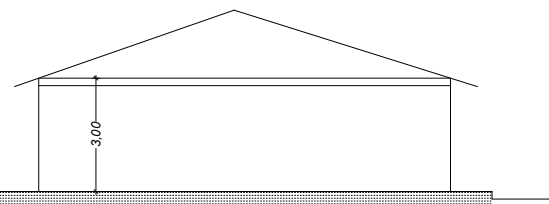
## PIANTA TIPO



## CALCOLO DELLE SUPERFICI E DEL VOLUME



Schema pianta



Schema Sezione

### CALCOLO SUPERFICIE E VOLUME TIPOLOGIA

- 1)  $3,90 \times 8,35 = \dots \dots \dots$  mq. 32,56
  - 2)  $2,50 \times 7,17 = \dots \dots \dots$  mq. 17,92
  - 3)  $6,00 \times 9,60 = \dots \dots \dots$  mq. 57,60
  - 4)  $2,40 \times 2,65 = \dots \dots \dots$  mq. 6,36
  - 5)  $1,60 \times 4,10 = \dots \dots \dots$  mq. 6,56
- Superficie coperta piano terra mq. 121,00

Altezza piano terra:  $\dots \dots \dots$  mt. 3,00

Volume piano terra: mq. 121,00 x 3,00 = mc. 363,00

