



COMUNE DI AGRIGENTO

Sede: P. Ferrarini e Ambrogi  
N. 11/18

PIANO GENERALE DEGLI IMPIANTI DESTINATI ALLE  
AFFISSIONI PUBBLICHE E PRIVATE

**Tav. 3**  
Planimetria collocazione impianti affissioni  
pubblici e private

**3.3 III zona Montaperto Giardina Gallotti**



GRUPPO DI PROGETTAZIONE

Ing. Francesco Vitellaro

Arch. Angelo Lipari

Arch. Giuseppe Caporale

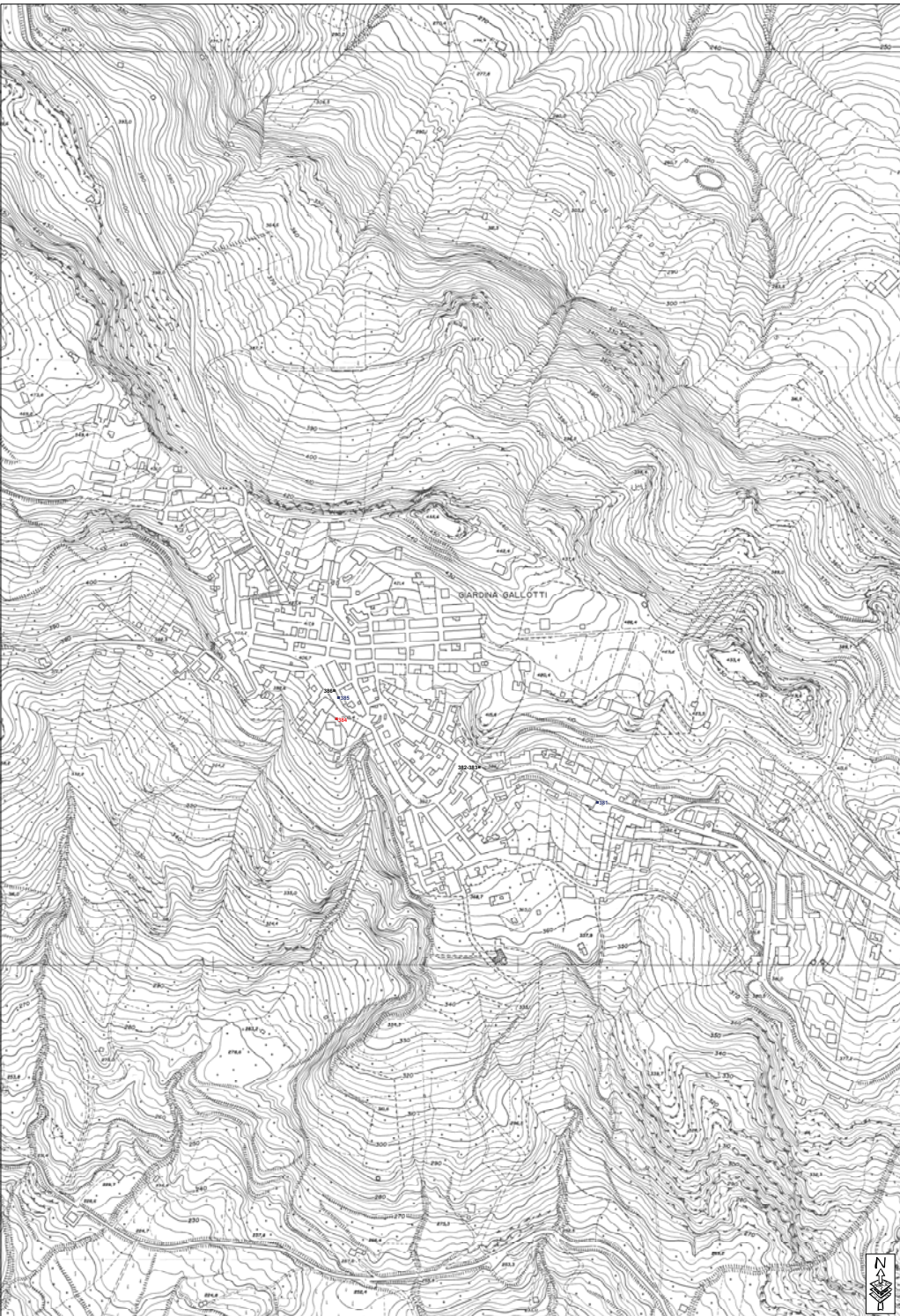
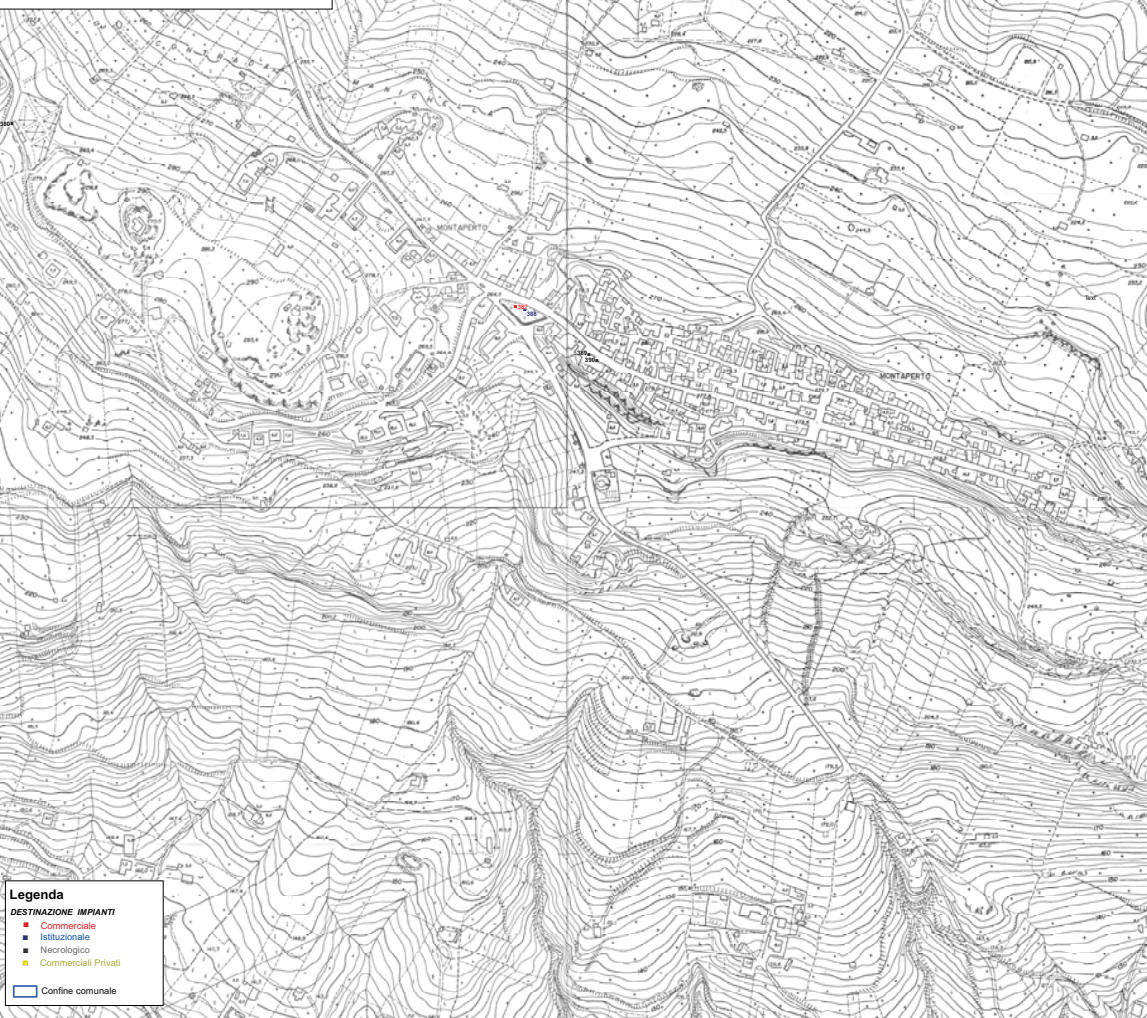
Sig. re Alessandro Ambrogi  
(amministratore)

COORDINATE DEL SITE: IV

Arch. Gaetano Greco

Agrigento 8

Arch. Salvatore Pizzuto



**Legenda**

DESTINAZIONE IMPIANTI

- Commerciale
- Istituzionale
- Necrologico
- Commerciali Privati

□ Confine comunale

