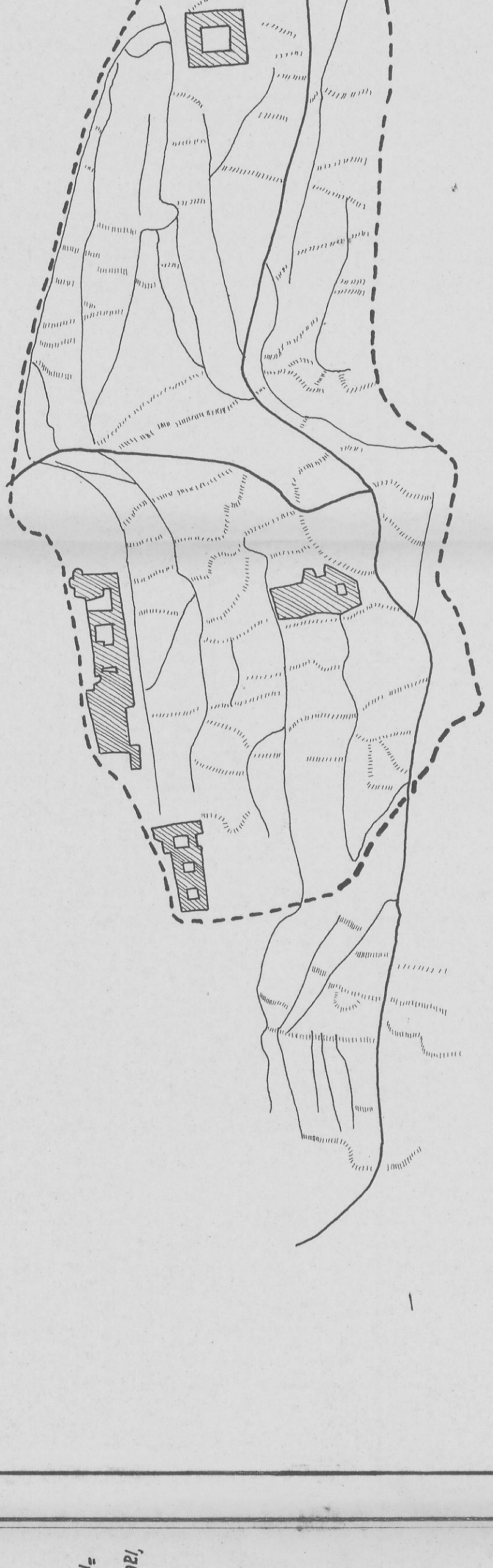


ELEMENTI COMPOSITIVI DELL' IDEOGRAMMA

- ELEMENTI NATURALI : FIUMI, COLLINE, VALLATE, COSTOLI, ETC.
- ELEMENTI URBANISTICI : EDIFICI, PIAZZE, INSEDIAMENTI, QUARTIERI, (PER LE LORO FUNZIONI DI CENTRI CULTURALI, RELIGIOSI, CIVICI, COMMERCIALI), MURA, PALAZZINE TORRECE, MA SOLO SE HANNO INFLUENZA MORFOLOGICA.
- ELEMENTI INFRASTRUTTURALI : ASSI VIARI, PRINCIPALI COLLE GENERALI TRA GLI ELEMENTI URBANISTICI, COLLEGGIMENTI TERZO TORILLI; RETICOLO VIARIO DI MASSE (CON PUNTI SIGNIFICATIVI), PENETRAZIONI FERROVIARIE, NODI STRADALI, ETC.).
- ELEMENTI DI ZONIZZAZIONE STORICO - MORFOLOGICA

1° APPROCCIO



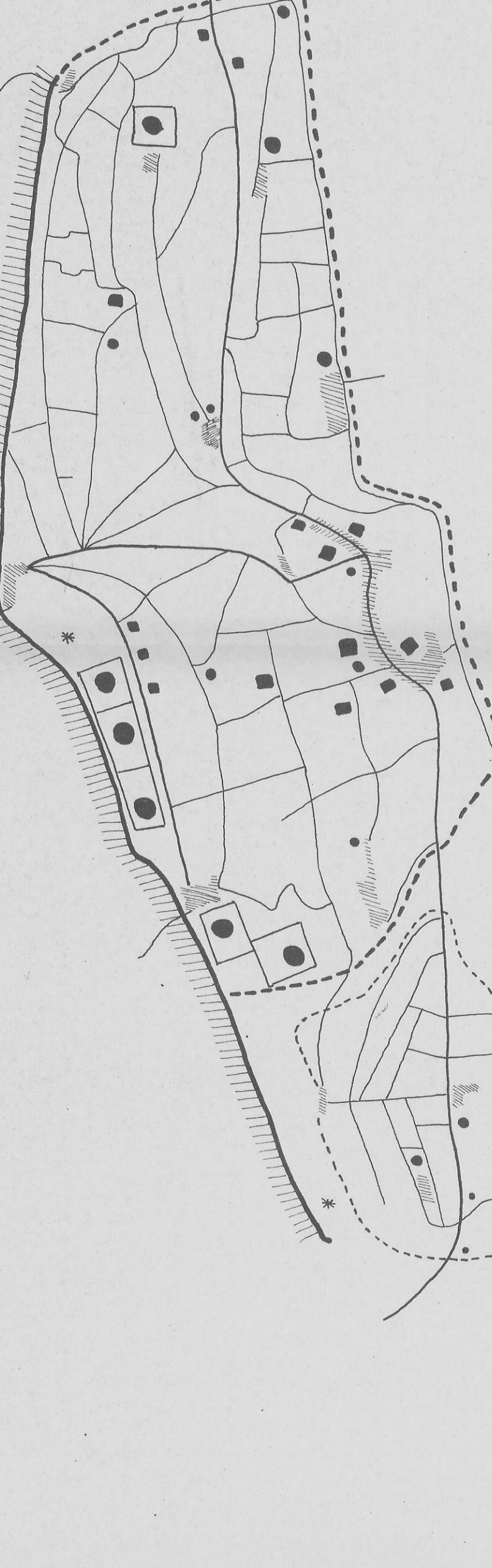
2° APPROCCIO



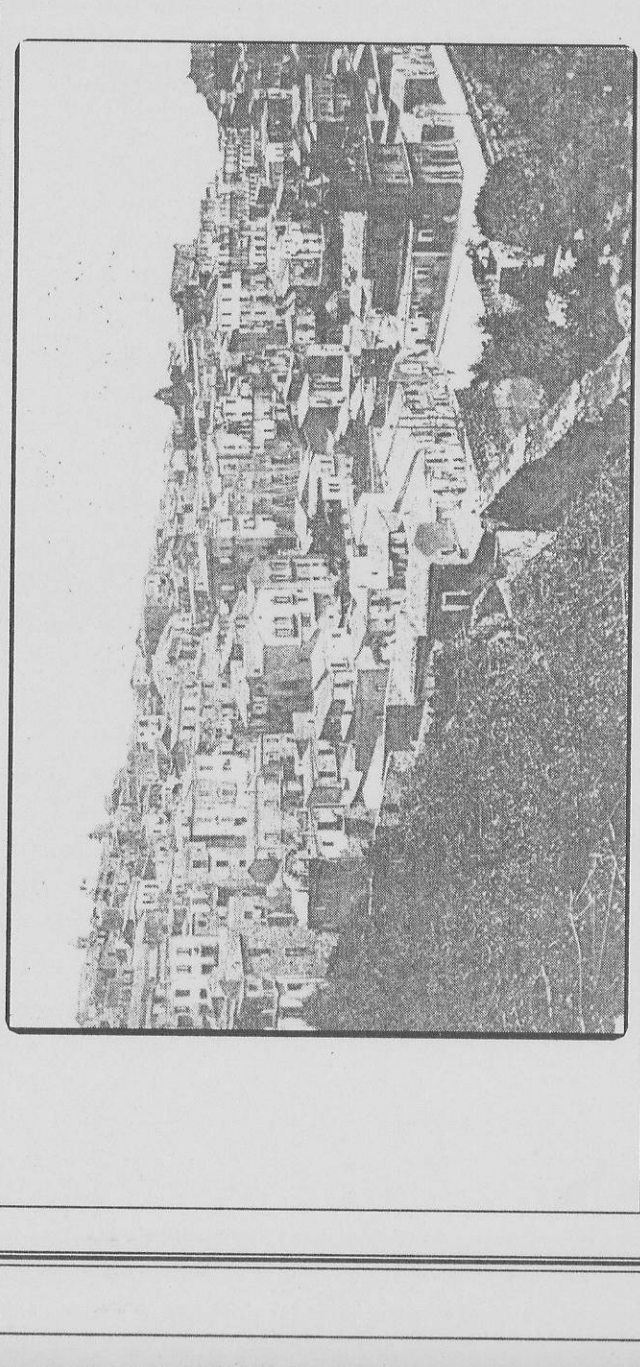
3° APPROCCIO



4° APPROCCIO



COMUNE DI AGRIGENTO
 PIANO PARTICOLAREGGIATO DEL CENTRO STORICO
 (Leggi Regionali n. 70/76 e 34/85)
 Rielaborato a seguito voto CRU n. 603 del 29/01/98



2. Analisi
 2.2. La struttura visuale
IDEOGRAMMI DEL CENTRO STORICO
 ELABORATO
2.2.2

Il Progettista
 DNE. Ing. Vincenzo Rizzo
 Consulenti
 Arch. Giuseppe
 Maresca
 Prof. E. De Wino
 Architetto
 Ing. G. Pirella
 Ing. S. Basciuna
 Dott. Ing. F. Piazza
 Collaboratori
 Arch. G. P. Tammaro

ORDINE DEGLI INGEGNERI
 DELLA PROVINCIA DI AGRIGENTO
 Dott. Ing. VINCENZO RIZZO
 Iscritto al N. 1.155 dell'Albo

APPROVATO
 Agrigento, li. 17 MAG. 2003

