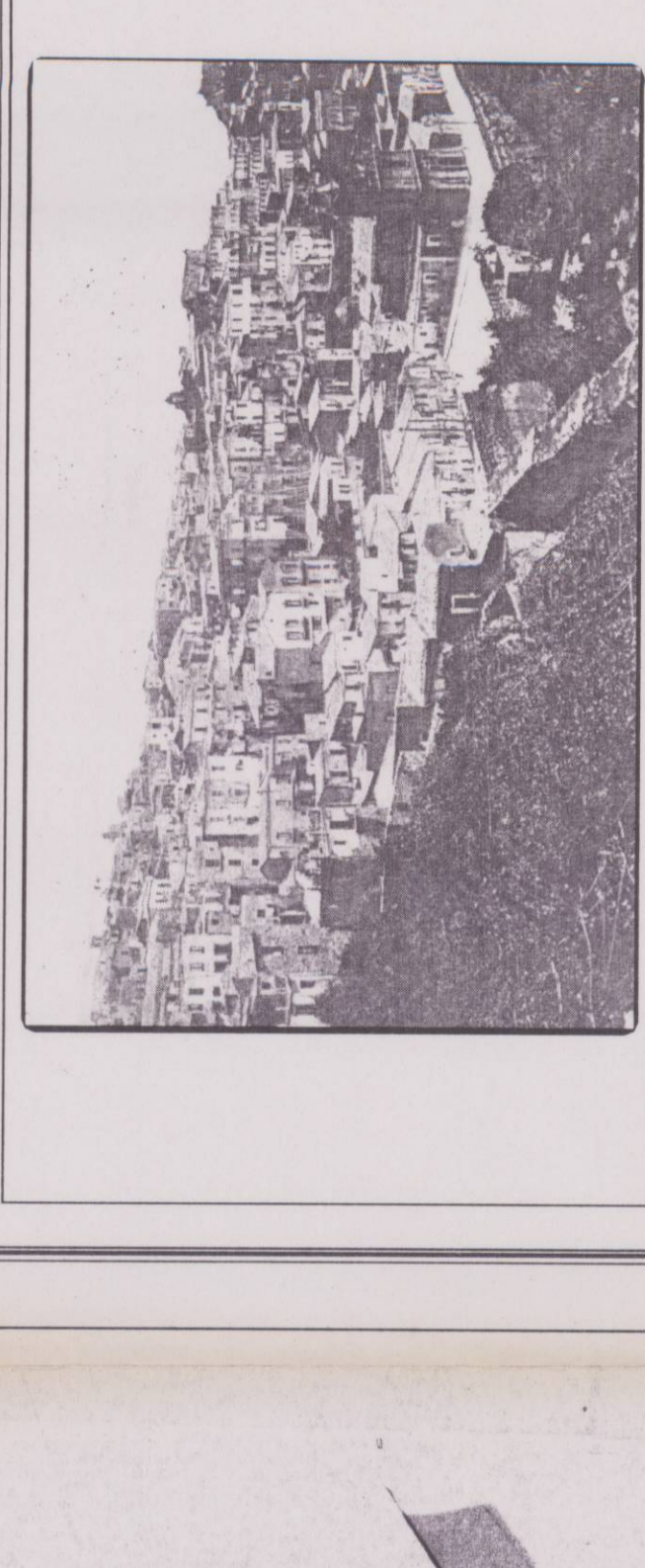


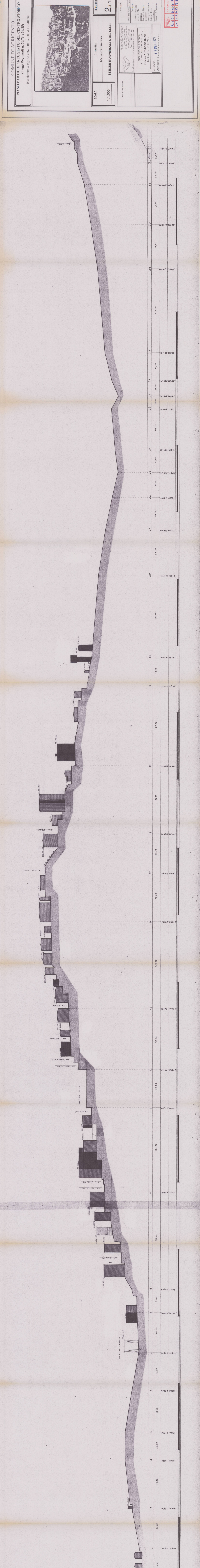
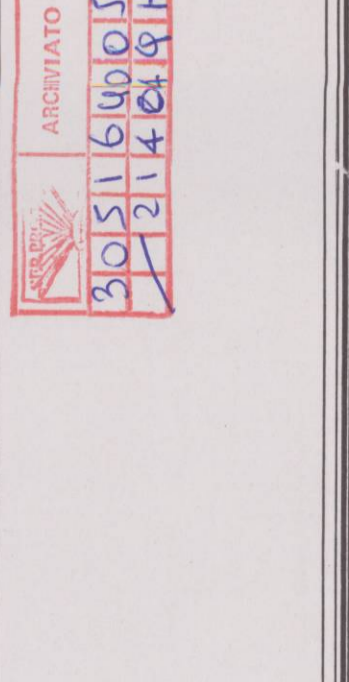
COMUNE DI AGRICENTO
 PIANO PARTICOLAREGGIATO DEL CENTRO STORICO
 (Legge Regionale n. 70/76 e 34/85)
 Rielaborato a seguito voto CRU n. 603 del 29/01/98



ELABORATO
 2. Analisi
 2.3. La struttura fisica
 SEZIONE TRASVERSALE O DEL COLLE
 2.3.15

SCALA
 1:1.000

Il Proprietario
 Committente
 Direzione Provinciale di Agrigento
 Ufficio Urbanistica
 Ufficio Tecnico
 Ufficio di Piano
 Ufficio di Urbanistica
 Ufficio di Urbanistica
 Ufficio di Urbanistica



Q.R. 13580
 DISTANZE PARZIALI
 DISTANZE PROGRESSIVE
 QUOTE
 DISTANZE ETIMETRICHE