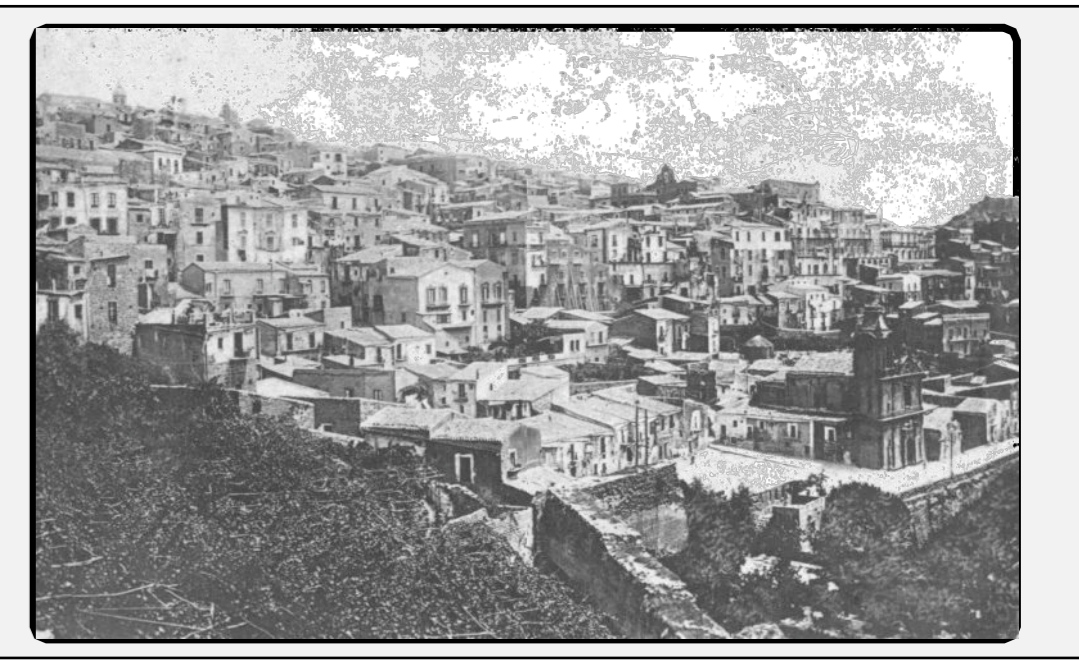


**SPAZI E PERCORSI PUBBLICI E PRIVATI:
CARATTERISTICHE, RELAZIONI E CLASSIFICAZIONE**

1. Parco urbano attrezzato: pendici nord
2. Superfici boschive
3. Parco urbano attrezzato: rione S. Croce
4. Parco dell' Addolorata
5. Verde privato intercluso nel Centro Storico
6. Piazze a verde sovrastanti parcheggi
7. Giardini pubblici esistenti attualmente
8. Giardini pubblici di progetto
9. Piazze pedonalizzate arredate a verde
10. Piazze con elevati valori scenografici
11. Punti di vista panoramici
12. Fornici
13. Punti di accesso principali carrabili al C. S.
14. Principali scalinate
15. Strade di attraversamento
16. Strade di semplice penetrazione
17. Perimetro del centro storico
18. Perimetro del P.E.E.P. in centro storico di San Michele e Santa Croce appr. con D.A. n°1288/88
19. Parcheggi da realizzare
20. Parcheggi esistenti

COMUNE DI AGRIGENTO



SPAZI E PERCORSI PUBBLICI E PRIVATI
CARATTERISTICHE, RELAZIONI E
CLASSIFICAZIONE

ELABORAT
Q
2.1.8

L'Amministrazione	<p>Via Arona 133 - 91100 Agrigento Tel. 0922/90000 - Fax 0922/90001 E-mail: provincia@agrigo.it or grg@agrigo.it Sistema Qualità Certificato Norma UNI EN ISO 9001</p>	Il Progettista
	<p>ORDINE DEGLI INGEGNERI DELLA PROVINCIA DI AGRIGENTO Dot. Ing. VINCENZO RIZZO Iscritto al N. 155 dell'Albo</p>	<p>(Dot. Ing. Vincenzo Rizzo) Consiglieri socio architetto prof. E. De Miro geodeta dot. gen. A. Focella geodeta dot. ing. M. Buscama dot. ing. J. Piazza Collaboratore dot. arch. F. Farnazzone</p>
	<p>APPROVAT Agrigento, li.....</p>	